

Geschlossene modulare Pflegewagen



Erweiterung des Belintra Pflegewagen-Sortiments, um eine vielseitige Ergänzung zu den offenen modularen Pflegewagen zu bieten.

Der Wagen wird standardmäßig mit gerade Gitterwände ausgestattet, in die die Module und Körbe 300 x 400 Typ MDS passen.

Dieser Pflegewagen ist in zwei Ausführungen erhältlich: mit transparenter Tür und Zahlenschloss oder offen ohne Tür. Die Farbe des Körpers ist standardmäßig grau.

* Bildmaterial unverbindlich.

Dieser geschlossener modularer Pflegewagen ist eine Weiterentwicklung des Medicarts mit Schubladen Small. Der Körper des Pflegewagens, die kunststoff-Oberfläche, die Eckprofile zur Befestigung des Zubehörs und die Räder sind in Qualität und Funktionalität identisch.



» Kunststoff Arbeitsfläche

Die elegante Kunststoff Arbeitsfläche ist **durchgehend** und hat auf 3 Seiten erhöhte Ränder. Es gibt **keine scharfen Kanten**, sodass sich die Arbeitsfläche problemlos reinigen lässt. Die Abdeckung hat eine hohe Kratzbeständigkeit und kann mit allen gängigen Reinigungs- und Desinfektionsmitteln bearbeitet werden ohne Schaden zu nehmen. Zudem ist sie hitze- und UV-beständig. Die Oberfläche lässt sich wieder auf Hochglanz bringen, selbst wenn getönte Desinfektionsmittel, wie z. B. ISO-Betadine, verschüttet wurden. Eine Arbeitsfläche aus Edelstahl ist möglich auf Anfrage.



» Eckprofile

Die Eckprofile wurden so konzipiert, dass das gesamte Zubehör von Belintra ganz einfach von Ihren eigenen technischen Mitarbeitern montiert werden kann.

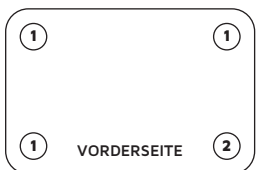


» Rollen

Die Rollen erfüllen die höchsten Qualitätsnormen und wurden basierend auf jahrelangem Know-how entwickelt. Aus Untersuchungen geht hervor, dass Doppelaufrollen den **Rollwiderstand um 50 % reduzieren** und der Wagen sich einfacher lenken lässt.



Der geschlossener modularer Pflegewagen verfügt über Tente®-Doppellaufrollen, wobei eine mit 1 Bremse (antistatisch) ausgestattet ist.



- 1. Laufrolle
- 2. Laufrolle mit Bremse - antistatisch

Optional: Laufrolle mit Bremse und/oder Laufrolle mit Lenkarretierung



» Transparente Tür

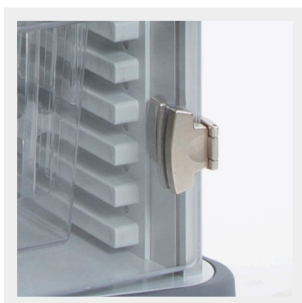
Die transparente Tür besteht aus hochwertigem Polycarbonat (PC). PC - Türen zeichnen sich durch Schlagfestigkeit, hohe Festigkeit und Transparenz aus. Die Tür ist mit zwei Schliessmagneten ausgestattet.



» Griff

Die Tür hat einen vertikalen Griff in Aluminiumoptik, der dank der abgerundeten Ecken leicht gereinigt und desinfiziert werden kann.

Der Griff ist ergonomisch und hat eine lackierte Oberfläche, die sich weich anfühlt.



» Scharniere

Die Pflegewagen mit PC-Tür haben rechts 2 Scharniere, mit denen die Tür um 270 ° geöffnet werden kann.



» Zubehör

Das Zubehör ist in den Eckprofilen montiert. Alle Zubehörteile, die für die Medicart Schubfächer Small geeignet sind, können auch auf dem geschlossenen modularen Pflegewagen montiert werden.

Wenn der Wagen mit einer Tür fertig ist, kann das Zubehör nur auf der linken Seite montiert werden.



» Zahlenschloss

Der Wagen mit Tür ist mit einem Zahlenschloss LS101 von Safe-o-Tronic® zum Schutz vor unbefugtem Zugriff ausgestattet.

Der 4-stellige Standardcode kann in einen neuen eindeutigen Code geändert werden.



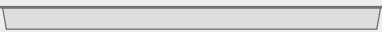

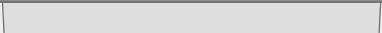
» Gitterwände

Der Pflegewagen wird vorzugsweise innen mit gerade Gitterwände Typ MDS-2 mit 24 Positionen ausgefüllt. Die Gitterwände sind optional und müssen dazu bestellt werden.

Für weitere Ausfüllung mit Körben verweisen wir Sie auf das folgende Diagramm. Sie müssen diese nach Ihren Wünschen separat bestellen.

Abmessungen geschlossener modularer Pflegewagen: 502 x 464 x 1102 mm

Arbeitsplatte mit Standardhöhe: 1052 mm

Anzahl Positionen	MDS-2	MDS-1	
Insgesamt	24	16	
Modul oder Korb - 50 mm	2	2	
Modul oder Korb - 100 mm	4	3	
Modul oder Korb - 200 mm	6	5	

» Geschlossene modulare Pflegewagen



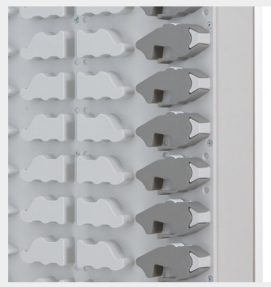
» Geschlossener modularer Pflegewagen

Bestellnummer	Beschreibung
<u>19037 00001</u>	ohne Tür
<u>19037 00003</u>	mit transparenter Türe und Zahlenschloss



» Set Gerade Gitterwände Typ MDS-2 (müssen separat bestellt werden)

Bestellnummer	Beschreibung	Positionen
19037 00004	Gerade Gitterwände	24



» Set Ergonomische Gitterwände Typ MDS-1 (müssen separat bestellt werden)

Bestellnummer	Beschreibung	Positionen
Auf Anfrage	Ergonomische Gitterwände	16

Inhalt: separat zu bestellen. Sehen Sie das Kapitel Modularer Transport und Lagerung